

4

DIN 276 Anmerkungen

Stützen und Pfeiler mit einem Querschnittsverhältnis 29 1 : 5

5

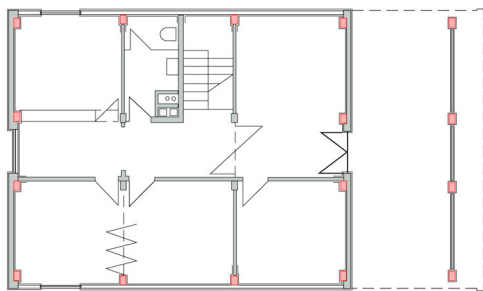
DIN 277 Mengen

Einheit: m

Benennung: Außenstützenlänge

Ermittlung: Summe der Längen aller Außen- stützen

6

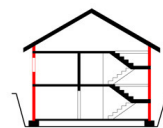


333

Außenstützen

3

2



Enthalten in dieser Kostengruppe

7

- | | |
|--|---|
| 1. Stützen in Mauerwerk | 7. Einbauteile wie Anker, Konsolen, Auflager und dergleichen |
| 2. Stützen in Ortbeton- und Betonfertigteilen | 8. Fachwerkkonstruktionen |
| 3. Stützen in Natur- und Betonwerkstein | 9. Zuschläge für spezielle Ausführungen (z.B. Normalmauerwerk - Sichtmauerwerk) |
| 4. Stützen in Zimmer- und Holzkonstruktion | |
| 5. Stützen in Stahl | |
| 6. Oberflächenbehandlung (werkseitig aufgebraute Imprägnierungen, Korrosionsschutz, Beschichtungen usw.) | |

In anderen Kostengruppen enthalten

8

- | | |
|--|------------------------------------|
| • Aussteifende Stützen in tragenden Außenwänden, Vor- und Rücksprünge, Lisenen und dergleichen an tragenden Außenwänden → KG 331 | • Innenstützen → KG 343 |
| • Schächte an Außenwänden → KG 339 | • Schächte an Innenwänden → KG 349 |
| | • Schornsteine → KG 429 |

BKI Anmerkungen

9

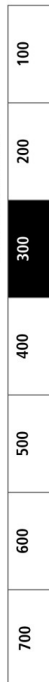
Tragende Außenstützen sind die statisch beanspruchten Stützen (auf Druck oder Zug), die die Gebäudelasten abführen. Außenstützen sind dem Außenklima ständig ausgesetzt oder von diesem durch Bekleidungen, vorgehängte Fassadenelemente usw. getrennt. Sie können auch in Außenwänden eingestellt oder unmittelbar hinter Außenwänden stehen und diese berühren. Stützen haben ein Verhältnis von Breite zu Dicke $b : d < 5$

BKI Messregel Außenstützenlänge

10

Es wird die lichte Länge der Außenstützen gemessen

333 Außenstützen



1