

**إجراءات التنمية و حماية المحيط**

المحافظة على الموارد المائية العميقة	منطقة حماية الغابات
المحافظة على الموارد المائية السطحية	تنمية المناطق الرعوية
حماية الأراضي الرطبة والتنوع البيولوجي	حماية التربة و تدعيم استعمال أنظمة الزاية (Zai)
<b>التنمية الزراعية المتكاملة</b>	إجراءات تنمية المناطق الغابية
مناطق تكثيف الزراعات البعلية و تربية المواشي	إعادة التشجير
مناطق دعم غراسة الأشجار المثمرة	<b>تطوير الموارد المائية</b>
مناطق الزراعات الرعوية: تربية المواشي	إعادة تأهيل الآبار
حزام الخضراوات و منتجات الألبان	سدود و بحيرات جبلية
مزارع رياح (تطوير المناطق المتعددة)	

**مشاريع البنية التحتية للنقل و المواصلات**

تهيئة محول	طريق سياراة	المشاريع المرصحة
سكة حديدية	مضاعفة الطريق الوطنية	المشاريع المقترحة
	مضاعفة الطريق الجهوية	إعادة تأهيل طريق وطنية
	طريق حزامية	إعادة تأهيل طريق جهوية
	إعادة تأهيل طريق وطنية	إعادة تأهيل طريق محلية
	إعادة تأهيل طريق جهوية	إحداث سكة حديدية
	إحداث سكة حديدية	إحداث محور جهوي رئيسي
	إحداث محور جهوي رئيسي	طرق ربط محلية (تقوية تقائنية)
	طرق ربط محلية (تقوية تقائنية)	مناطق الإنتاج الريفي

**المدن و التنمية**  
التنظيم الحضري المقترح

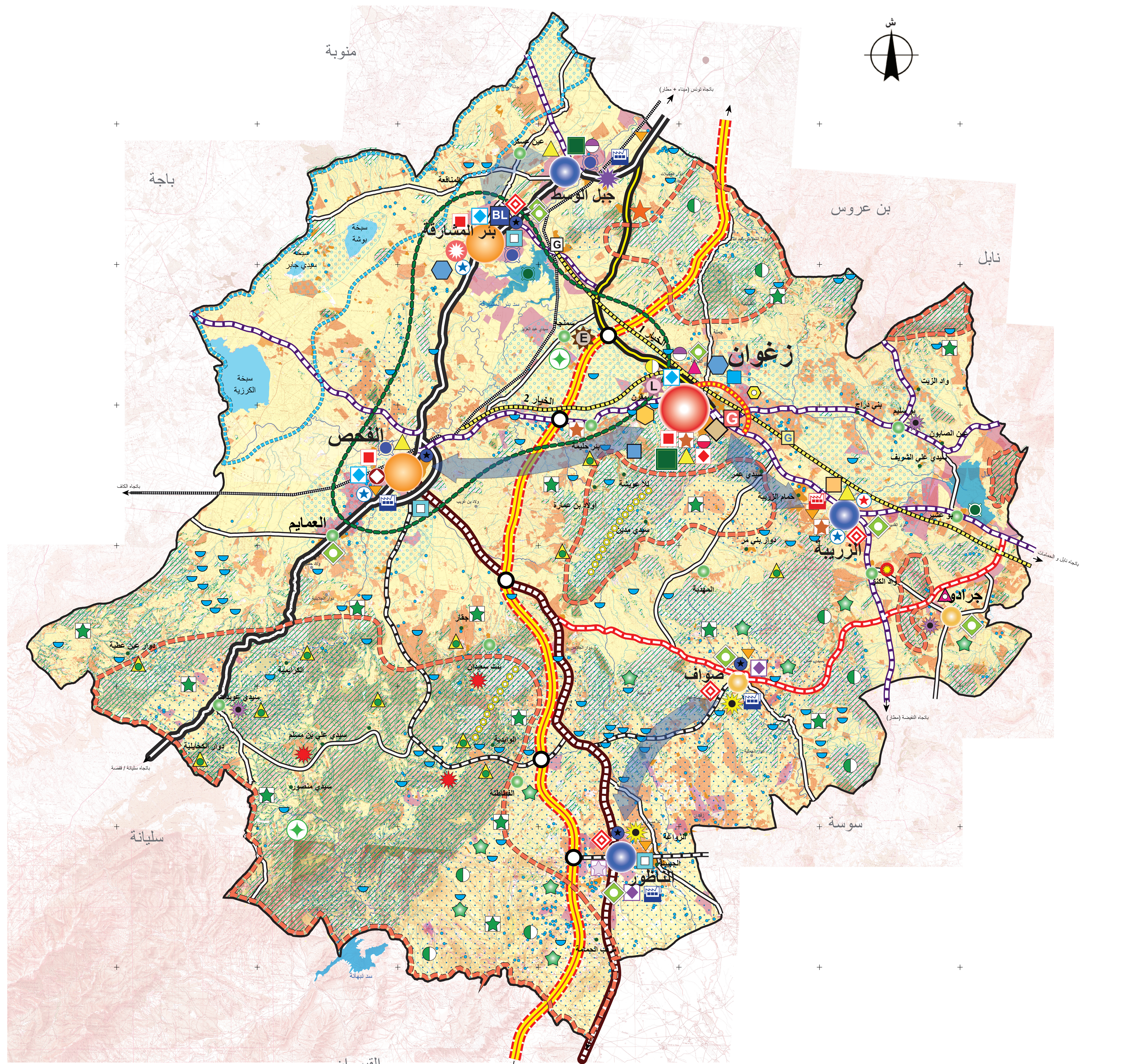
- عاصمة جهوية: زغوان، وضائف استقطاب، تجهيزات عالية، مركز بحث و تطوير
- مركزية جديدة، تمتين و تعصير المواصلات السليكية و الاسلكية، عاصمة للثقافة و التراث
- مدن رئيسية للدمع: الفحص و بنر المشاركة: تمتين التجهيزات، مركبات و مناطق أنشطة عالية
- مراكز اقتصادية: جبل الوسط، الزربية و الناطور: عصرية هيكلية خدمة الجهة، قلب تنمية تحت جهوي، تحديث الأقطاب و المناطق الصناعية، مركز تجاري رئيسي و محطة لوجستية
- المدن الثانوية: صواف و جراندو: دعم التجهيزات و وضائف تنظيم المجال الجوي و المحلي
- مدن المرور: بنر حليم، بنر حليم، العمايم: تنظيم المجال الريفي
- مساندة الأنشطة الفلاحية، تمتين الأنشطة و الخدمات الفلاحية
- مراكز الدعم الأساسية
- تطوير علاقة تكامل حضري ثنائي

**المشاريع الهيكلية**

مشاريع و برامج سكنية (وع س)	المدنوية الجهوية للتنمية
إعادة هيكلة محطة قطار	العمل على تنفيذ برنامج التنمية الريفيه المتكاملة
إنشاء محطة قطار	إحداث قرية ذكية: منطقة نشاط و مركز حياة
مستودع الشركة الجوية للنقل	على المدى القصير (2016-2020)
قاعدة تجارية للمنتوجات الطازجة	على المدى المتوسط (2021-2026 / 2025-2030)
مركز تجاري (80 هكتار)	تطوير المحطة الإستشفائية بجبل الوسط
تيليفريك	مركب رياضي عالمي (15 هكتار)
محطات التطوير (موجودة و في طور الإنجاز)	مركز بحري للتجفيف
محطات التطوير (مترجمة)	موقع أثري و سياحة بيئية
مركز معالجة الغابات الصناعية	تطوير السياحة البيئية
(تهديب على المدى القصير)	مركز إقامة و ابواء شبلي و سياحي
مصعب نفقات مراقب	إحداث متحف جهوي
إحداث مدينة ذكية	مستشفى جهوي
إحداث قطب صناعي	قاعدة لوجستية خاضعة لمراقبة البيوانية
إحداث قطب جامعي	محطة برية جوية
معهد نموذجي به مبيت	
منرسة تحضيرية بها مبيت	

**تجهيزات التأطير المجالي**

التجهيزات الثقافية	التنمية الصناعية
مكتبة عمومية	تهيئة المنطقة الصناعية
دار ثقافة	توسعة المنطقة الصناعية
معهد موسيقي	تجهيزات أخرى
المراقف الصحية	محطة للكهرباء
مركز جهوي / صحة مندرسية و جامعية	محطة غاز
إنشاء مستشفيات محلية - صنف ب	محطات نقل بري
التجهيزات الرياضية	الاتصالات
مسبح مغطى	مكتب بريد
ملعب بلدي	مراكز الهاتف الجوال
قاعة مغطاة	التشغيل
	مكتب تشغيل



4490000  
4480000  
4470000  
4460000  
4450000  
4440000  
4430000  
4420000  
4410000  
4400000  
4390000  
4380000  
4370000  
4360000  
4350000  
4340000  
4330000  
4320000  
4310000  
4300000  
3990000

560000 570000 580000 590000 600000 610000 620000 630000 640000 650000